

## Das Farbmanagement-System in Photoshop (Versionen CS2, CS3)

Farbmanagement-Einstellungen werden im Menü *Bearbeiten* → *Farbeinstellungen* vorgenommen.

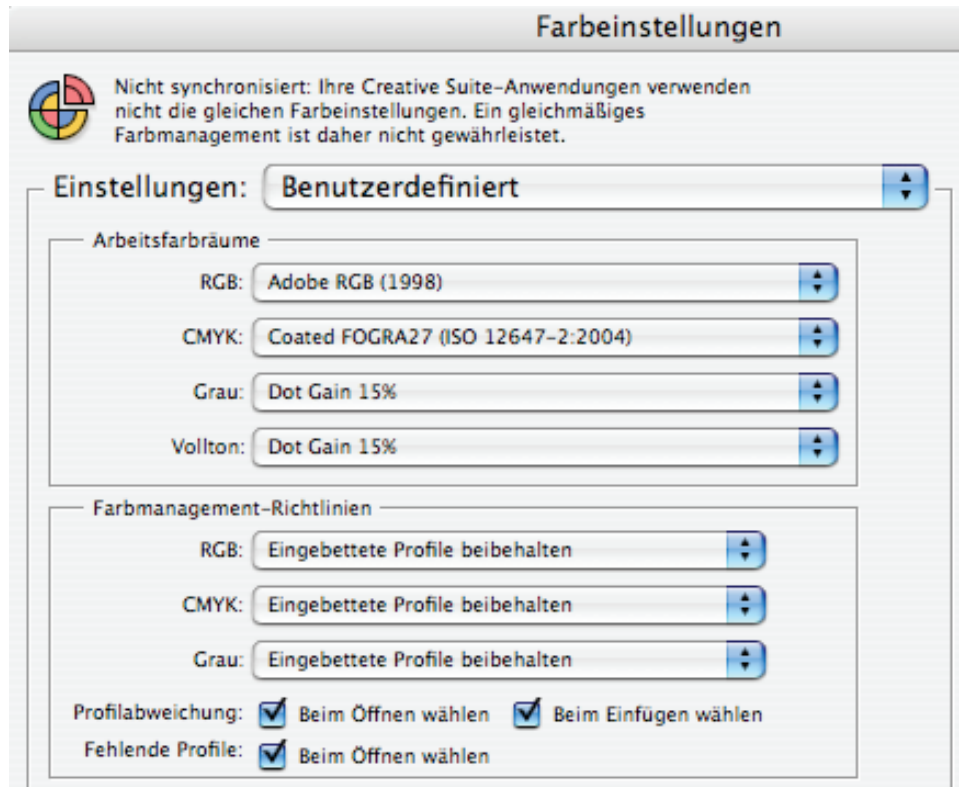
Unter *Einstellung* werden weitere **vordefinierte Standards** angeboten.

**Eigene/ Benutzerdefinierte Einstellungen** können abgespeichert und dann unter *Einstellungen* abgerufen werden.

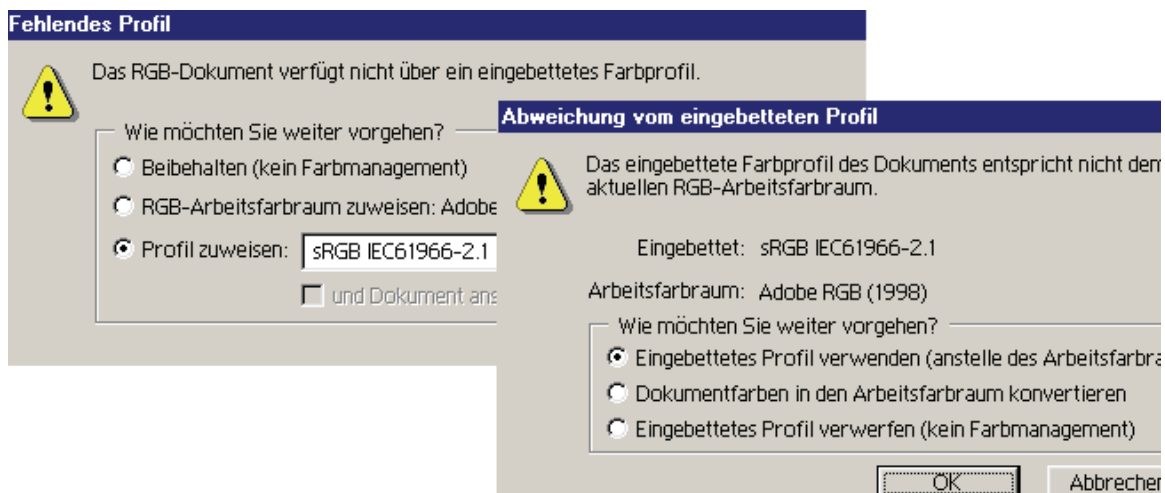
Um alle Farbmanagement-Möglichkeiten ausschöpfen zu können, sollte man den **Erweiterten Modus** aktivieren.

**Informationen über zu öffnende Dateien:** Die Einstellungen im Abschnitt *Farbmanagement-Richtlinien* werden wirksam, wenn eine zu öffnende Datei über kein eingebettetes Profil verfügt oder das eingebettete Profil nicht dem Arbeitsfarbraum entspricht (Profilfehler).

Um Informationen hierüber zu erhalten, sollte man auf jeden Fall die Optionen *Beim Öffnen wählen* und *Beim Einfügen wählen* aktivieren.

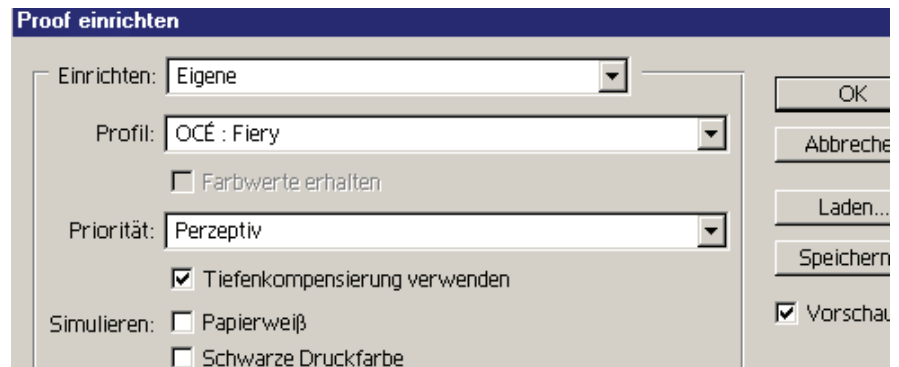


Es öffnet sich im gegebenen Fall das entsprechende Fenster.

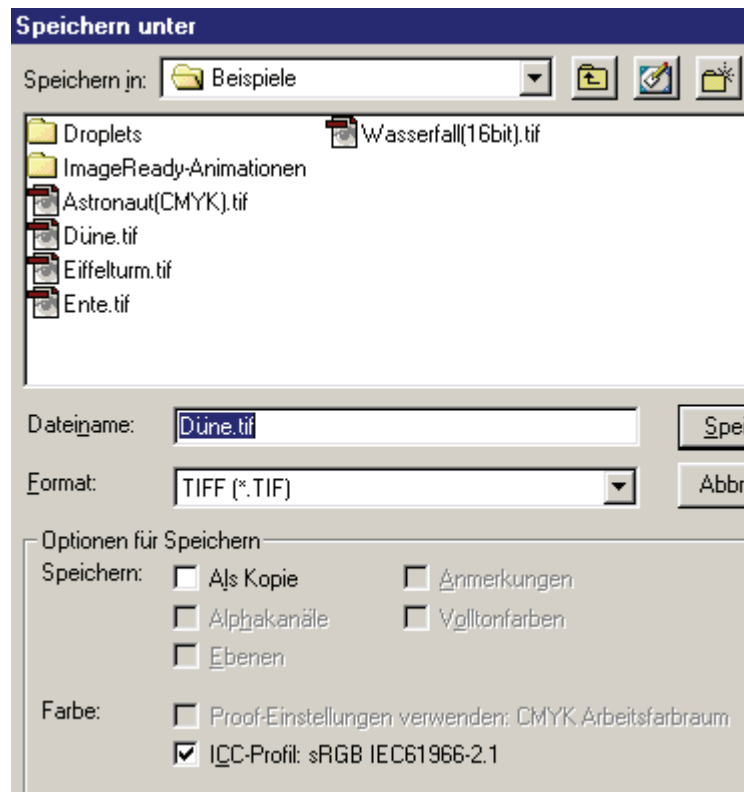


### Softproof:

Durch entsprechende  
Einstellungen in  
*Ansicht* → *Proof einrichten* →  
*Eigene* → *Profil*  
wird die Druckausgabe auf  
dem Bildschirm simuliert.



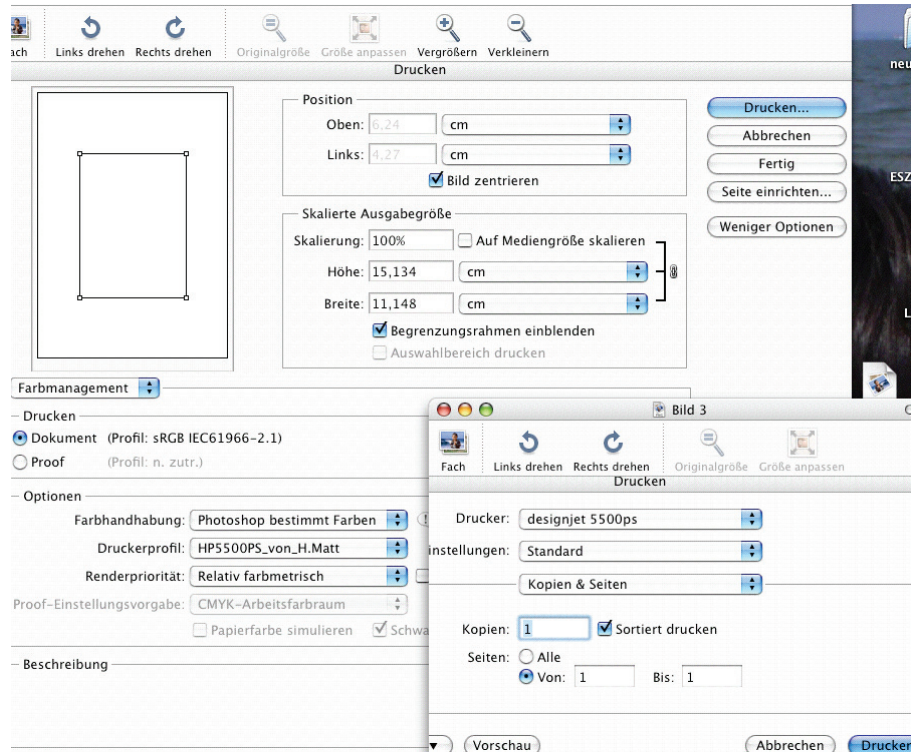
In *Datei* → *Speichern unter*  
kann das **Einbetten eines  
Profils in eine Datei**  
aktiviert/deaktiviert werden.



### Druck

Druckerprofil und Priorität können auch abweichend von den Farbmanagement-Einstellungen ausgewählt werden:

*In Photoshop CS2 Datei → Datei drucken mit Vorschau*



*In Photoshop CS3 Datei → Datei drucken*

