

eduroam mit dem iPhone / iOS-Geräten

Stand: 23. März 2017

1 Vorwort

Die folgende Anleitung beschreibt die Konfiguration des Zugangs zu den WLANs mit der SSID *eduroam* bzw. *eduroam_5GHz*. Beide WLANs arbeiten in unterschiedlichen Frequenzbereichen. Sollten bei dem einen WLAN-Störungen auftreten, können Sie testen, ob diese auch bei dem anderen bestehen.

Erstellt wurde die Anleitung mit einem iPad Pro (iOS 10.2.1). Sie sollte jedoch gleichermaßen für iPhone und iPod touch gelten.

Vorausgesetzt wird dabei ein Zugang zum Internet – beispielsweise über das WLAN *HU-eduroam-Setup* (in den Gebäuden der HU) oder über Ihren Mobilfunkbetreiber.

Hinweis: Diverse Abkürzungen und fachspezifische Begriffe sind im [Glossar](#) erklärt.

Wichtige Parameter für die Konfiguration auf einen Blick:

SSID: eduroam

Sicherheit: 802.1x EAP

EAP-Methode: TTLS

Phase 2-Authentifizierung: PAP

CA-Zertifikat: Deutsche Telekom Root CA 2

Identität: *Der eigene Benutzername*

Passwort: *Das eigene Passwort*

Anonyme Identität: anonymous@cms.hu-berlin.de

Authentifizierungsserver: srv1-radius.cms.hu-berlin.de; srv2-radius.cms.hu-berlin.de

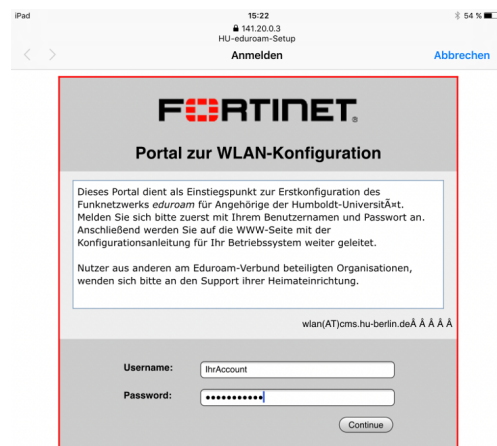
Die Angabe des CA-Zertifikats ist wichtig, um die Sicherheit Ihrer Verbindung und Ihres Passworts zu gewährleisten.

2 Verbinden mit dem WLAN *HU-eduroam-Setup*

In den Gebäuden der HU können Sie das WLAN *HU-eduroam-Setup* für die Einrichtung von *eduroam* nutzen. Sollte Ihr iOS-Gerät anderweitig Internetzugriff haben, können Sie diesen Abschnitt überspringen.



Gehen Sie unter **Einstellungen** auf **WLAN** und tippen Sie auf **HU-eduroam-Setup**, um sich mit diesem WLAN zu verbinden.



Sie werden zum Captive Portal geleitet. Melden Sie sich mit Ihrem HU-Account und dem zugehörigen Passwort an. Sie werden anschließend auf die HU-eduroam-Konfigurationsseite für iOS geleitet.

Hinweis: Abhängig davon an welcher Einrichtung Sie Ihren Account haben, müssen Sie eine Erweiterung an Ihren Benutzernamen anhängen. Die Erweiterung können Sie der folgenden Tabelle entnehmen. Wenn Sie nicht wissen, wo Sie Ihren Account haben, ist er wahrscheinlich beim CMS (zentraler HU-Account).

Einrichtung	Erweiterung
Physik	@physik.hu-berlin.de
Mathematik	@mathematik.hu-berlin.de
Informatik	@informatik.hu-berlin.de
CMS	keine Erweiterung

Benutzerberatung

Telefon: 2093 70000
eMail: oper@cms.hu-berlin.de

letzte Aktualisierung: 23. März 2017

3 Konfigurationsdatei laden

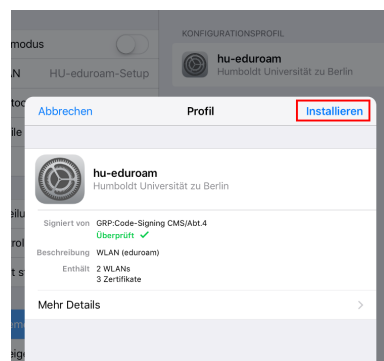
Das CMS stellt angepasste eduroam-Konfigurationsdateien (“Profile”) für iOS zur Verfügung.



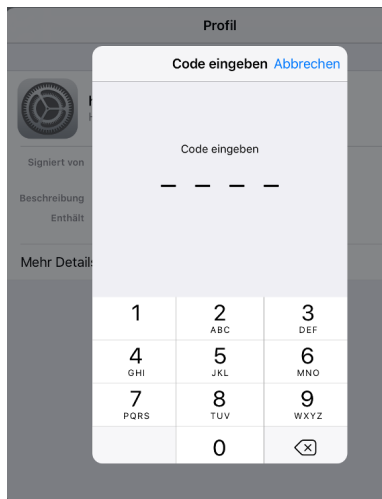
Tippen Sie auf der HU-eduroam-Konfigurationsseite für iOS auf **hu-eduroam-mobileconfig**, um das Profil herunterzuladen.

Wenn Sie den letzten Schritt übersprungen haben, rufen Sie in *Safari* die Seite <https://www.cms.hu-berlin.de/de/dl/netze/wlan/config/eduroam/iphone> auf und klicken Sie nun auf das verlinkte Profil.

4 Profil/Zertifikat installieren



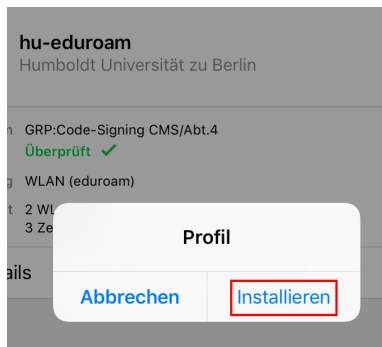
Nach erfolgreichem Download öffnet sich der Installationsdialog. Wählen Sie **Installieren** aus.



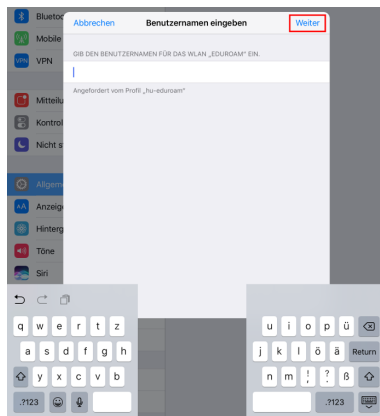
Sie werden eventuell aufgefordert Ihren iOS Sicherheitscode (PIN) einzugeben.



Wenn auf Ihrem iOS-Gerät das Zertifikat „Deutsche Telekom Root CA 2“ noch nicht vorhanden ist, muss es hinzugefügt werden. Stimmen Sie dem durch Tippen auf „Installieren“ zu.



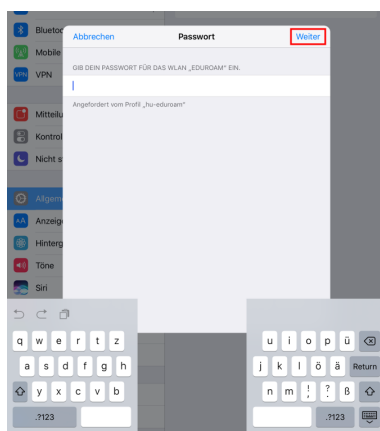
Im folgenden Hinweis auf **Installieren** bzw. **Ersetzen** (falls schon ein Profil vorhanden ist, wird dieses dann überschrieben) tippen.



Geben Sie nun Ihren HU-Benutzernamen für das WLAN *eduroam* an und tippen Sie anschließend auf **Weiter**.

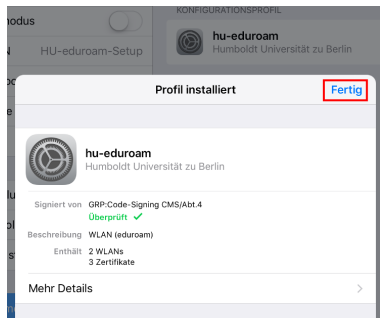
Hinweis: Abhängig davon an welcher Einrichtung Sie Ihren Account haben, müssen Sie eine Erweiterung an Ihren Benutzernamen anhängen. Die Erweiterung können Sie der folgenden Tabelle entnehmen. Wenn Sie nicht wissen, wo Sie Ihren Account haben, ist er wahrscheinlich beim CMS (zentraler HU-Account).

Einrichtung	Erweiterung
Physik	@physik.hu-berlin.de
Mathematik	@mathematik.hu-berlin.de
Informatik	@informatik.hu-berlin.de
CMS	keine Erweiterung



Geben Sie nun Ihr Passwort ein und tippen Sie anschließend auf **Weiter**.

Wiederholen Sie nun die letzten beiden Schritte für das WLAN *eduroam_5GHz*.



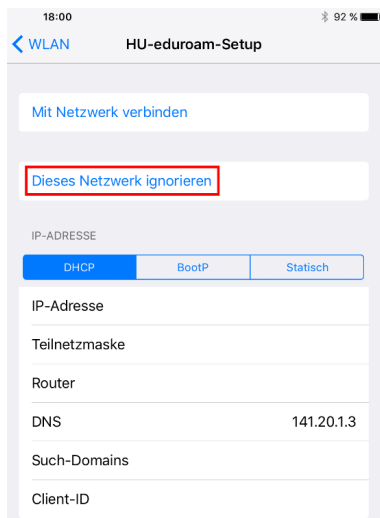
Das 802.1X-Profil wurde erfolgreich installiert. Abschließendes Statusfenster durch Antippen von **Fertig** bestätigen.

5 WLAN *HU-eduroam-Setup* wieder entfernen

Wenn Sie sich gemäß Abschnitt 2 mit dem WLAN *HU-eduroam-Setup* verbunden haben, können und sollten Sie dieses WLAN wieder entfernen.



Tippen Sie dazu in den **Einstellungen** auf **WLAN** und tippen Sie dann auf das umkreiste “i” neben **HU-eduroam-Setup**.



Tippen Sie auf **Dieses Netzwerk ignorieren** und bestätigen Sie in der anschließend auftauchenden Meldung mit **Ignorieren**.